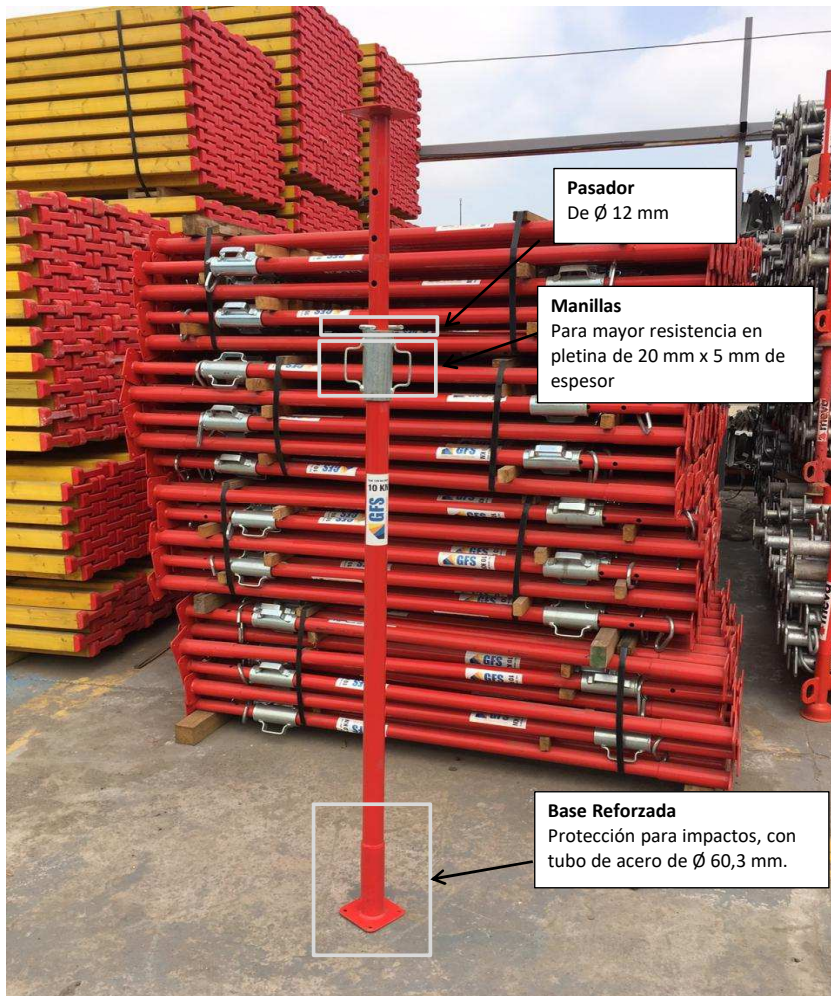
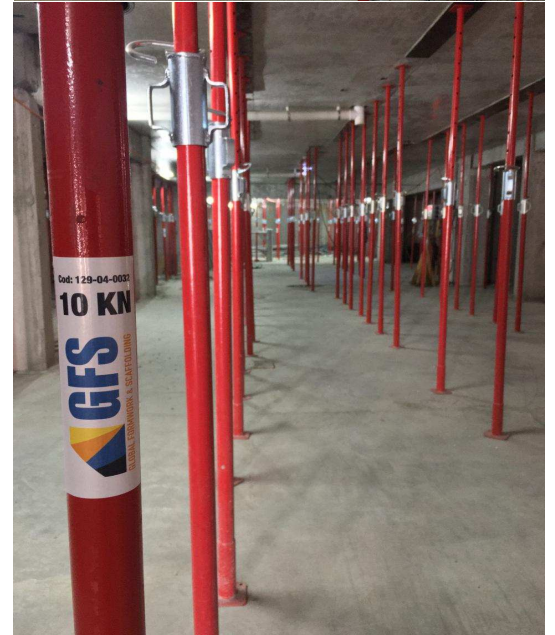
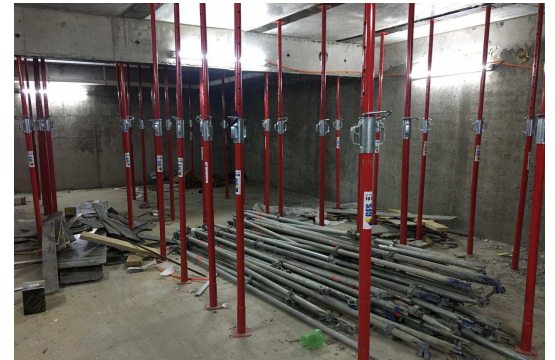


PUNTAL GFS REAPUNTALADO 10 kN 3.20 m


Pasador
De \varnothing 12 mm

Manillas
Para mayor resistencia en
pletina de 20 mm x 5 mm de
espesor

Base Reforzada
Protección para impactos, con
tubo de acero de \varnothing 60,3 mm.


Descripción del Producto

- Puntal de acero telescópico fabricado con tubo de diámetro exterior 50,8 mm en 2 mm de espesor y tubo interior de 42 mm de diámetro en 2 mm. Placa base en 5 mm de espesor.
- Los puntales estándar GFS son la alternativa más económica y durable del mercado.

Características Técnicas

Puntal	
Tubo Exterior	\varnothing 50,8 mm 2 mm Espesor
Tubo Interior	\varnothing 42,2 mm 2 mm Espesor
Placa Base	120x120x5 mm
Hilo	100 mm
Golilla	2 mm Espesor
Pasador	12 mm Espesor

Descripción	Altura Mínima (m)	Altura Máxima (m)	Peso (Kg)	Carga Admisible (Kg)	Código (N°)	Terminación
Puntal GFS 3.20 m	1,85	3,20	10,20	1000	129-04-0032	Pintado

- Las cargas de uso para los puntales de base robusta, se obtuvieron al dividir las cargas de agotamiento por un coeficiente de seguridad 2,5.
Las cargas de agotamiento se obtuvieron de los ensayos realizados en los laboratorios de DICTUC e IDIEM. Los datos de carga son para puntales nuevos correctamente aplomados y con carga vertical centrada cuyas placas base cumplen con condiciones de apoyo completo plano.